

Braderie Puériculture de Domloup

Dimanche 14 Mai 2023 - De 9h à 13h30

(Inscriptions le samedi 1^{er} Avril de 13h30 à 15h30)

➤ Fiche d'Inscription

Nom et Prénom :

Ville :

Téléphone :

E-Mail en majuscule:

Numéro Carte d'identité/permis/passeport :

Préfecture :

Délivré(e) le :

Participation au concours : Oui Non

➤ Droit à l'image

J'autorise l'association Entraide Familles Domloup CSF à utiliser mon image sur support papier ou internet pour la présentation ou l'illustration des activités de l'association Oui Non

J'autorise les médias/la presse à utiliser des photos où figurerait mon image dans le cadre d'un article ou reportage sur l'association Oui Non

➤ Déclaration sur l'honneur

Je soussigné(e), Madame/Monsieur déclare avoir lu et accepté tous les termes du règlement ci-joint.

➤ Emplacement (PARTIE A REMPLIR LE JOUR DE L'INSCRIPTION)

Tarif: 5 euros l'emplacement de 2 m (Limité à 2 emplacements)

Règlement par CB ou chèque (à l'ordre « Entraide Familles Domloup CSF »)

Emplacements : 1 2

L'association met à disposition des tables, dans la limite des stocks disponible (nous en avons 50). Si vous en avez besoin, merci de cocher le nombre de table souhaitée 1 2

Chaises (fournies par l'association): 1 2

Numéro(s) d'emplacement(s) :

Date et signature:

Retrouvez nous :



<https://entraidefamilles.fr>



Braderie Puericulture Domloup



Entraide Familles Domloup CSF



braderiepuericulturedomloup@gmail.com

➤ **Règlement:**

ARTICLE 1:

La braderie de puériculture est destinée aux non-professionnels.
Elle aura lieu le **DIMANCHE 14 MAI 2023**. Elle se tiendra dans la salle des sports et la salle des fêtes du Complexe Albert Camus (près de la Mairie), de **9h à 13h30** (Nous demandons aux exposants **de ne pas partir avant l'heure de fin**).

ARTICLE 2:

Les inscriptions seront le Samedi 1er Avril 2023, dans les locaux de l'association Entraide Familles, 2 avenue des blés d'or à Domloup, de 13h30 à 15h30. Afin de gagner du temps et pour un bon déroulement de la matinée d'inscription, nous vous demandons de remplir la première page de ce présent document. Je porte votre attention sur le fait que de venir avec le document rempli ne vous garantit pas un emplacement. Ce ne sont pas des inscriptions en ligne. Il s'agit là juste d'un gain de temps pour la cession d'inscription. Pas de réservation possible pour autrui. Se présenter avec une pièce d'identité valide.

ARTICLE 3:

Tarif: 5 euros l'emplacement de 2 m (Limité à 2 emplacements). Le règlement doit être effectué par carte bleue ou par chèque à l'ordre d'Entraide Familles Domloup CSF (pas de paiement en espèces). L'association dispose de 50 tables d'1,60 m. Au delà, l'exposant devra prévoir sa propre table. Nous fournissons les chaises.

ARTICLE 4:

Chaque exposant est responsable de son stand. L'installation des stands se déroulera le **Dimanche 14 Mai de 7h00 à 8h45**. Les exposants s'engagent à vendre uniquement du matériel de puériculture, vêtements bébés et enfants de 0 à 16 ans, affaires concernant la grossesse, livres, jeux et jouets. Les articles vendus sont d'occasion et non défectueux.
Le comité d'organisation s'autorise à vérifier les objets exposés et pourra, le cas échéant, exiger le retrait du stand. Des places de parking seront disponibles à proximité du lieu de la manifestation, sur le parking de la mairie. **Pour des raisons de sécurité et d'accès aux véhicules prioritaires, il est demandé aux exposants de sortir leur véhicule en dehors du périmètre de la manifestation dès le déchargement effectué et au plus tard à 8h45. Le démontage des stands s'effectueront le Dimanche 14 Mai de 13h30 à 14h.** Nous demandons à chaque exposant d'aider un minimum au rangement de la salle (rangement des tables, chaises et dalles de leurs emplacements). Les lieux devront être laissés en parfait état de propreté.

ARTICLE 5:

Les exposants ne sont pas couverts par l'assurance de l'association Entraide Familles Domloup CSF. Les exposants déclarent expressément renoncer à tous recours contre les organisateurs en cas de vol ou de dégâts éventuels des matériels, marchandises et objets exposés.

ARTICLE 6:

La braderie de puériculture fait l'objet d'un arrêté communal autorisant la vente au déballage.

ARTICLE 7:

L'inscription à la braderie de puériculture entend l'acceptation du présent règlement sous toutes ses formes et sans restriction.

ARTICLE 8:

En cas de désistement, les sommes versées resteront acquises à titre d'indemnité à l'association.

➤ **Bénévoles:**

Sans aucune aide bénévoles pour installer, ranger, ou la sécurité, la braderie ne pourra avoir lieu.

Pour que cette manifestation soit un succès, nous avons besoin de vous pour l'organisation. Nous sollicitons des bénévoles pour l'installation et/ou le rangement de la salle et des dalles:

L'Installation:

Il s'agit de mettre toutes les dalles dans la salle des sports. Nous avons besoin de 15-20 bénévoles minimum :

-15 à 20 bénévoles pour les dalles --> 30 minutes

-10 bénévoles pour déplier toutes les tables → 15 minutes

-6 bénévoles pour le marquage et installer les chaises → 20 minutes

Toute aide est la bienvenue. Plus nous seront pour l'installation, plus ce sera rapide.

L'installation se fera le Samedi 13 Mai , **à compter de 18h** (l'horaire peut être modifiée, en fonction des matchs de basket dans la salle des sports).

Les personnes qui seront présentes pour aider pourront installer leurs tables et portant.

Un verre vous sera offert à l'issu de l'installation.

Le Rangement :

Le rangement s'effectuera le dimanche, à partir de 13h30.

Le créneau 13h30 14h est réservé au démontage des stands.

Chaque exposant s'engage à plier et ranger sa table et chaise après avoir remballé son stand, ainsi que les dalles se trouvant sur l'emplacement.

Nous avons besoin de 15-20 bénévoles pour enlever les dalles de la salle des sports **à compter de 14h** (compter environ 30 minutes pour enlever les dalles). Nous commencerons à enlever les dalles, une fois que tout les exposants auront rangés leurs stand.

Nous demandons à un maximum d'exposants de pouvoir rester en fin de braderie pour nous aider. Le peu de temps que vous nous accorderez, sera le bienvenue. Plus nous seront pour le rangement, plus ce sera rapide.

Un verre vous sera offert à l'issu du rangement.

La Sécurité :

IMPORTANT :

Nous avons besoin de bénévoles à l'entrée de la salle, pour renforcer la vigilance et contrôler visuellement les visiteurs (par créneau d'une heure).

Si dans votre entourage vous avez quelqu'un pouvant venir une heure dans la journée, merci de me le notifier.

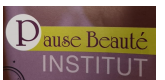
Pour cette édition, nous proposons un concours.

Le principe est simple: les exposants qui le souhaitent peuvent s'inscrire au concours du plus beau stand.

Une urne sera placée sur le stand de l'association, à l'entrée de la salle, afin que les visiteurs élisent le stand qu'ils ont préférés.
(il faudra mettre en évidence sur votre stand votre numéro d'emplacement que l'on vous attribuera lors de l'inscription).

De très beaux lots sont à gagner:

- Un panier garni de la Brulerie du Castel
- Un panier garni de la boulangerie Au P'tit délice
- Un bon d'achat à la boutique C'est l'histoire De
- Un bon d'achat à Pause Beauté
- Lot de 12 cupcakes de la boutique Une part de charlotte
- Une coupe et un soin chez Studio_M
- Une draisiennne de La poule à Pois
- Une mini séance photos avec Lucie Weis photographe



L'annonce des gagnants sera faite en fin de braderie .

Place à votre imagination

RESTAURATION

Entraide Familles Domloup CSF s'associe à la boulangerie de Domloup «Au P'tit Délice» pour vous préparer un panier repas. Si vous le souhaitez, vous pouvez, dès à présent, réserver votre déjeuner. Le règlement est à joindre au dossier, par chèque, à l'ordre de la boulangerie « Au P'tit Délice ». Nous nous chargerons d'aller chercher les commandes à la boulangerie. Disponible à compter de 11h45 au stand Entraides Famille.

Nom et Prénom :

<u>Sandwichs</u>	<u>Quantité</u>	<u>Total</u>
Sandwich jambon beurre emmental --> 3,50 €		
Sandwich campagnard (beurre, jambon de pays, reblochon, salade) --> 4,20 €		
Sandwich Américain thon (mayonnaise, thon, tomate, salade, œuf) --> 3,80 €		
Sandwich Américain jambon (mayonnaise, jambon, tomate, salade, œuf) --> 3,80 €		
Sandwich Américain poulet (mayonnaise, poulet, tomate, salade, œuf) --> 3,80 €		

<u>Pâtisseries</u>	<u>Quantité</u>	<u>Total</u>
Brownie --> 1,35 €		
Cookie --> 1,50 €		
Flan --> 1,90 €		
Tartelette aux pommes --> 2,20 €		
Éclairs : chocolat, café, caramel, spéculoos, vanille --> 2,40 € Préciser :		

<u>Boissons</u>	<u>Quantité</u>	<u>Total</u>
Orangina, Coca cola, Sprite, Ice Tea, Minute Maid orange, Oasis tropical, Eau gazeuse --> 1,60 € Préciser :		
Eau plate --> 1,20 €		

Total (€) :